

**CAIETUL MEU DE
EDUCAȚIE CIVICĂ**
CLASA a IV-a



LIBRIS

View now
books

EXCELENȚĂ ÎN EDUCAȚIE



Georgiana **GOGOESCU**

CAIETUL MEU DE
EDUCAȚIE CIVICĂ
CLASA a IV-a



CARTEA ROMÂNEASCĂ EDUCAȚIONALĂ

CUPRINS**EVALUARE ÎNȚĂLĂ** 7**LOCURI DE APARTENENȚĂ****» APARTENENȚA LOCALĂ**

- Localitatea și domiciliul 11
- Tradiții locale 20
- CE AM ÎNVĂȚAT? 27

» APARTENENȚA NAȚIONALĂ

- Țara natală și, după caz, țara în care locuim 31
- Însemnele țării: drapelul, imnul, stema, ziua națională 36
- Dragostea față de țară 39
- CE AM ÎNVĂȚAT? 41

» APARTENENȚA EUROPEANĂ

- România, membră a Uniunii Europene 45
- Însemnele Uniunii Europene: drapelul european, imnul european, Ziua Europei 47
- CE AM ÎNVĂȚAT? 51





CUPRINS



» DREPTURILE UNIVERSALE ALE COPILULUI

• Drepturile copilului 55

🕒 CE AM ÎNVĂȚAT? 58

» RAPORTURILE NOASTRE CU CEIALȚI OAMENI. VALORI, NORME ȘI COMPORTAMENTE MORAL-CIVICE

• Valori morale

▶ Binele 61

▶ Altruism/Egoism. Cinste/Necinste. Respect/Lipsă de respect.
Responsabilitate/Lipsă de responsabilitate. Solidaritate/Lipsă de solidaritate 65

• Comportamente moral-civice 73

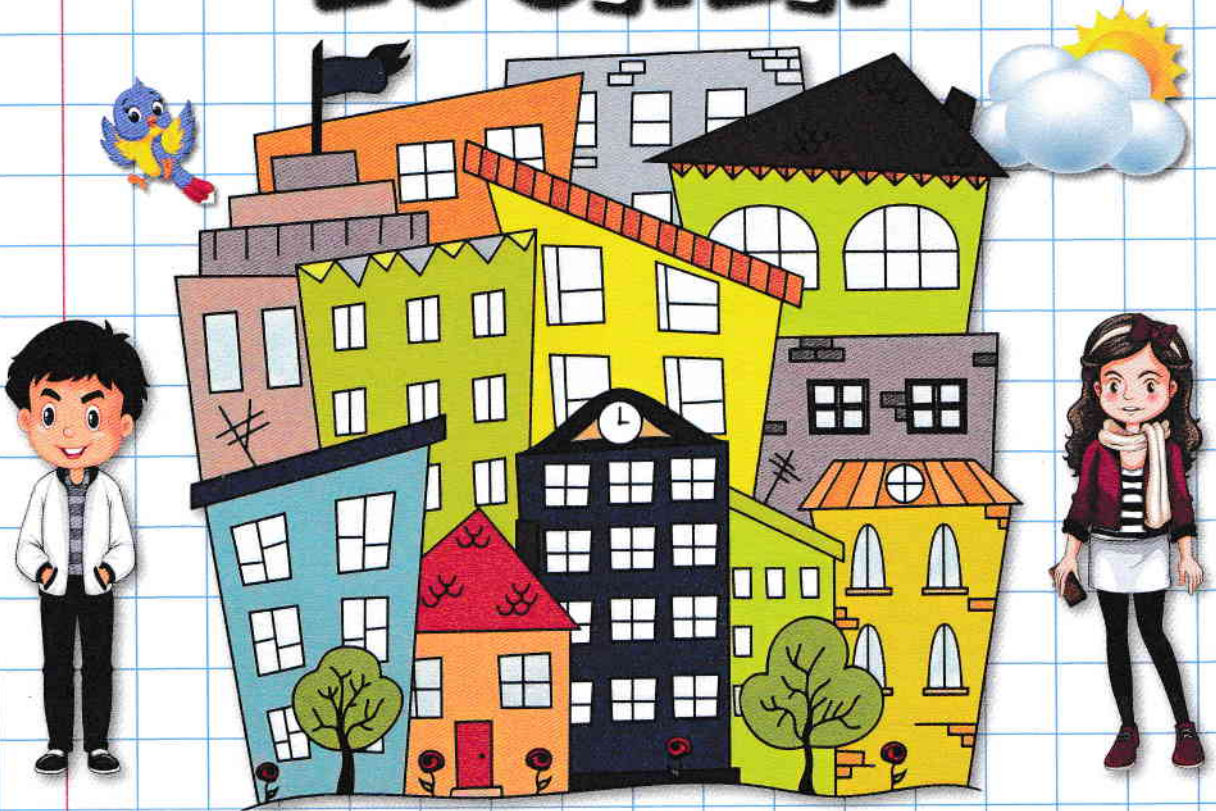
🕒 CE AM ÎNVĂȚAT? 75

EVALUARE FINALĂ 76



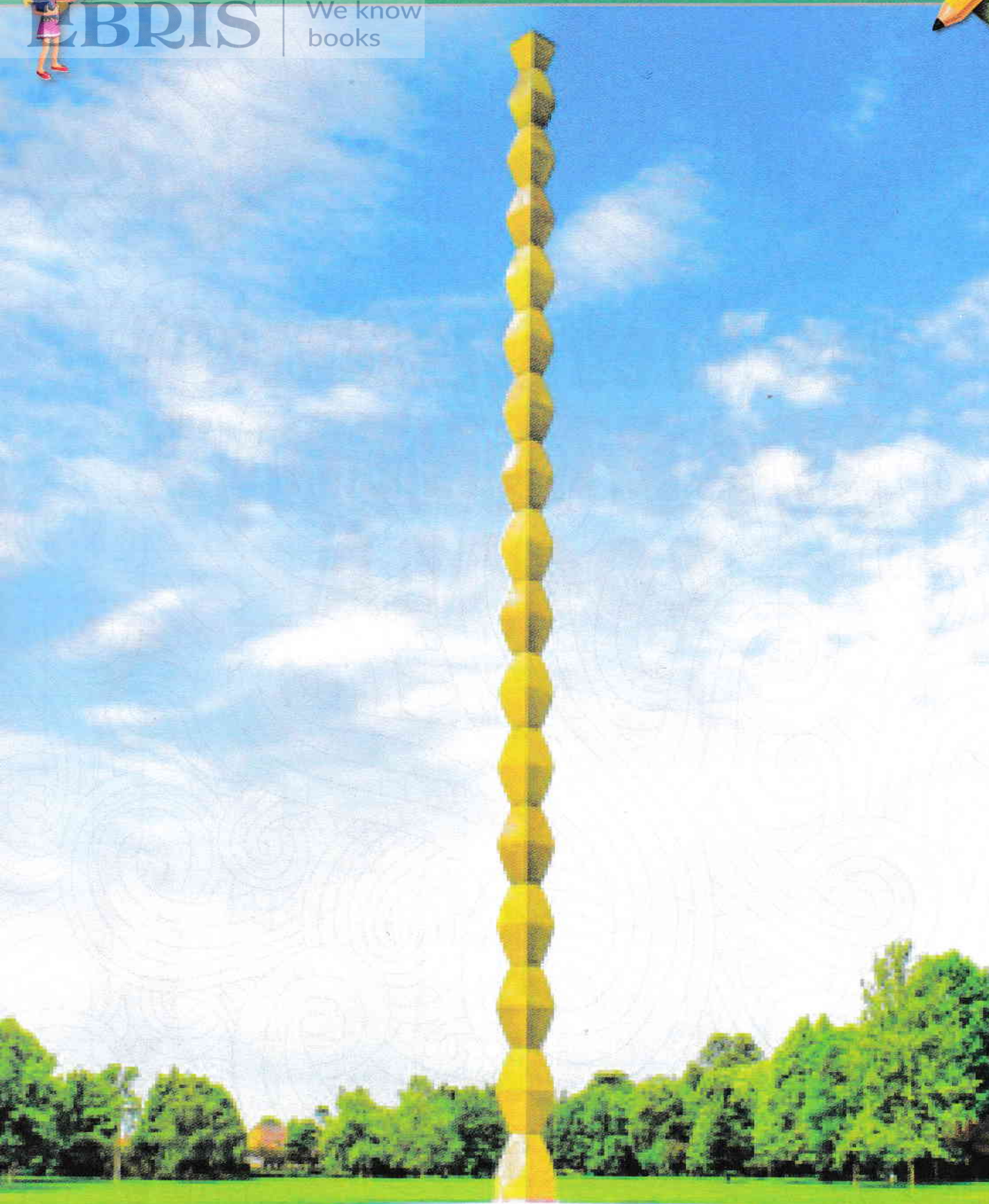


LOCURI DE APARTENENȚĂ APARTENENȚA LOCALĂ



» **Localitatea și domiciliul**

» **Tradiții locale**



Coloana Infinitului sau *Coloana fără sfârșit* este o sculptură a artistului român Constantin Brâncuși, parte a trilogiei *Ansamblului Monumental* din Târgu Jiu, compus din *Coloana Infinită*, *Poarta sărutului* și *Masa tăcerii*.



LEBRIS

We know
books

LOCALITATEA ȘI DOMICILIUL



✓ MESAJUL ZILEI

Fii mândru de localitatea ta!

✓ ESTE BINE SĂ ȘTII

- ▶ **Oamenii** care trăiesc într-o localitate și au interese, credințe și norme de viață comune alcătuiesc comunitate locală. **Localitatea** unde se naște cineva este **localitate natală**, pentru acea persoană. Fiecare persoană are un **domiciliu**. Casa sau locul unde locuiește cineva în mod statornic se numește **domiciliu**.
- ▶ Oamenii trăiesc în **sate** sau **orașe**. **Satul** este o așezare rurală mică. **Comuna** este o așezare alcătuită din unul sau mai multe **sate**. **Orașul** este o localitate urbană de mari dimensiuni, cu populație numeroasă. **Comunele** și **orașele** sunt conduse de un **primar**, împreună cu membrii **Consiliului Local**.
- ▶ În cadrul localităților, oamenii au **drepturi** și **responsabilități** și respectă anumite **reguli**.
- ▶ O persoană poate deveni membrul unei comunități prin naștere sau prin schimbarea domiciliului.
- ▶ Orașul cu cea mai mare populație din România este București, capitala țării, care are aproximativ 1.880.000 de locuitori.
- ▶ În cadrul comunității, **tradițiile** se transmit din generație în generație.

✓ EXERSEAZĂ

- ✎ Redă o vizită pe care ai făcut-o la o instituție interesantă din localitatea ta (*fabrica de ciocolată, cabinet medical, primărie, televiziune locală, pompieri etc.*).



Completează fișa următoare:

VOCABULAR: LOCURI ÎNTR-O LOCALITATE

Unește silabe pentru a forma cuvintele care denumesc **LOCURI** pe care le poți găsi într-o **LOCALITATE**.



mu	rant	_____
libră	ță	_____
școa	tal	_____
primări	ță	_____
restau	e	_____
pia	lă	_____
li	ță	_____
spi	zeu	_____

Scrie la finalul fiecărui enunț cuvântul potrivit pentru a desemna un magazin sau serviciul oferit.

Bancă 	Muzeu 	Cinema 	Poștă 	Piață
Farmacie 	Gară 	Chioșc de ziare 	Librărie 	

- Poți cumpăra timbre sau să trimiți scrisori de la _____
- Poți cumpăra medicamente de la _____
- Poți cumpăra carne de la _____
- Poți cumpăra cărți și rechizite de la _____
- Poți cumpăra ziare și reviste de la _____
- Poți vedea obiecte de artă la _____
- Poți pleca cu trenul de la _____
- Poți să vizionezi filme la _____
- Poți să îți depozitezi banii, economiile la _____




We know
books

Serie două avantaje pe care le are o persoană care locuiește în localitatea ta.

AVANTAJ 1

AVANTAJ 2

 Completează lista de soluții posibile pentru un *Smart City* – Orașul Inteligent.

LISTA MEA DE SOLUȚII SMART CITY - ORAȘUL INTELIGENT



- Sisteme de transport
- Administrarea deșeurilor

-
-
-
-
-
-
-
-
-
